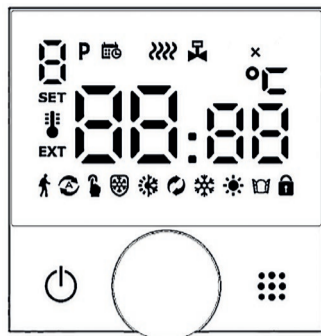


INSTRUKCJA OBSŁUGI - TERMOSTAT GRZEWczy TERMOFOL TF-H5

OPIS

Termostat H5 to zaawansowane urządzenie zaprojektowane z myślą o optymalnym zarządzaniu systemami ogrzewania elektrycznego. Dzięki nowoczesnej technologii, intuicyjnemu interfejsowi oraz licznym funkcjom, termostat Termofol H5 zapewnia maksymalną wygodę i efektywność energetyczną. Poniżej przedstawiono wyświetlacz termoregulatora oraz jego podstawowe parametry techniczne.



DANE TECHNICZNE

Zasilanie: 90-240 Vac 50/60Hz
Czujnik: NTC(10k)1%
Prąd: 3A (WW) 16A (WE)
Ustawienie zakresu temperatur: 1-70°C

Domyślny zakres temperatury: 5-35°C
Dokładność: ±0.5 °C
Wymiary: 82 x 82 mm (ramka)
Stopień ochrony: IP20

IKONY WYŚWIETLACZA

- Tryb programowalny
- Tryb ręczny
- Tymczasowy tryb ręczny
- Tryb wakacyjny
- Ogrzewanie
- Temperatura pokoju
- SET** Ustawienie temperatury
- Blokada rodzicielska
- Ustawienia zegara
- Tryb przeciwwzamarzaniowy
- Migająca, aktywna f. otwartego okna
- EXT** Zewnętrzny czujnik temperatury
- Tryb chłodzenia, ikona jest zawsze wyświetlana po przełączeniu do trybu chłodzenia i miga, gdy na wyjściu jest obciążenie chłodnicze

FUNKCJE PRZYCISKÓW

- Krótkie naciśnięcie - wł/wył. termostatu. Naciśnij długo, aby zablokować/odblokować przyciski.
- Stan wyłączenia, naciśnij i przytrzymaj + aby przejść do opcji zaawansowanych **P**
- Obrót w lewo - minus
- Obrót w prawo - plus
- Stan włączenia: krótkie naciśnięcie, aby wybrać tryb ręczny lub automatyczny
- Długie naciśnięcie, aby zaprogramować/ustawić czas/tryb wakacyjny
- Stan wyłączenia. Krótkie naciśnięcie, aby wyświetlić temperaturę czujnika zewnętrznego. Długie naciśnięcie, aby przejść do opcji zaawansowanych
- W trybie programu obróć pokrętkę do tymczasowego trybu ręcznego

USTAWIENIE ZEGARA

Włącz termostat, naciśnij długo aby wejść do interfejsu ustawień, obróć pokrętkę, aby wybrać , a następnie naciśnij krótko aby ustawić czas, następnie naciśnij aby wybrać godzinę, minuty i tydzień, obróć pokrętkę, aby zmienić wartość.

TRYB WAKACYJNY

Włącz termostat, naciśnij długo aby wejść do interfejsu ustawień, obróć pokrętkę, aby wybrać , następnie naciśnij krótko aby wejść, naciśnij krótko aby wybrać dni i temperaturę, obróć pokrętkę, aby zmienić wartość.

TRYB PROGRAMOWALNY

Użytkownicy mają do wyboru sześć programowalnych trybów pracy: **5+2 (domyślnie), 6+1, 7 dni (tak samo codzień).**

Wybierz programowalny tryb pracy z opcji zaawansowanej A. Włącz termostat, naciśnij długo aby wejść do interfejsu ustawień, obróć pokrętkę, aby wybrać **P**, następnie naciśnij krótko aby zaprogramować, naciśnij krótko aby wybrać godzinę, minuty i temperaturę, obróć pokrętkę, aby zmienić wartość. Po zakończeniu poczekaj 10 sekund, żeby wyjść z menu.

P1		P2		P3		P4		P5		P6	
Pobudka		Poza domem		Powrót do domu		Poza domem		Powrót do domu		Sen	
6:00	20 °C	8:00	15 °C	11:30	15 °C	13:30	15 °C	17:00	15 °C	22:00	15 °C

USTAWIENIA ZAAWANSOWANE

Wyłącz termostat, naciśnij długo aby wejść do opcji zaawansowanych. Krótko naciśnij aby wybrać element, obróć pokrętkę, aby zmienić wartość. Po ustawieniu parametry zostaną automatycznie zapisane, naciśnij lub poczekaj 10 sekund, żeby wyjść z menu.

Nr.	Funkcja	Parametr	Domyślnie
1	Pomiar temperatury. Kalibracja	-9-+9 °C	-1
2	Histeresa czujnika temperatury powietrza	0.5-2.5 °C	1 °C
3	Histeresa zewnętrznego czujnika temperatury	1-9 °C	2
4	Wybór czujnika	N1 : czujnik wewnętrzny (zabezpieczenie przed wysoką temperaturą zamknięte) N2: czujnik zewnętrzny (zamknięte zabezpieczenie przed wysoką temperaturą) N3: czujnik wewnętrzny do kontroli temperatury, czujnik zewnętrzny do ochrony przed wysoką temperaturą	N3
5	Zabezpieczenie przed dziećmi	0: półblokada; 1: pełna blokada	0
6	Ochrona przed wysoką temperaturą	1: 20°C - 70°C 2: mniej niż 20°C, wyświetla oznacza zamknięcie tej funkcji	28
7	Ochrona przed niską temperaturą	1: 1°C-10°C 2: więcej niż 10°, wyświetla oznacza zamknięcie tej funkcji	5
8	Najniższa temperatura ustawienia	1-10 °C	5
9	Najwyższa temperatura ustawienia	20-70 °C	35
A	Funkcja odkamieniania	0: zamknięte 1: otwarte	0
B	Zasilanie z funkcją pamięci	0: Zasilanie z funkcją pamięci 1: Stan wyłączenia po podłączeniu do zasilania 2: Stan włączenia po podłączeniu do zasilania	0
C	Programowalny	0: 5+2; 1: 6+1; 2: 7	0
D	Wyświetlacz w trybie gotowości	0: nic nie wyświetla 1: Jasność w trybie gotowości - słaba 2: Jasność w trybie gotowości - półjasna	2
E	Resetowanie	Long press until whole display	Ao
F	Funkcja okna wyzwala temperaturę	10-20°C, temperatura ustawienia wynosi 10°C, zmniejsz ją, wyświetli się a następnie anulujesz tę funkcję	--
H	Czas działania funkcji okna	10-20 min	10
L	Tryb ogrzewania/chłodzenia	0: ogrzewanie 1: chłodzenie	0

OPCJE ZAAWANSOWANE P

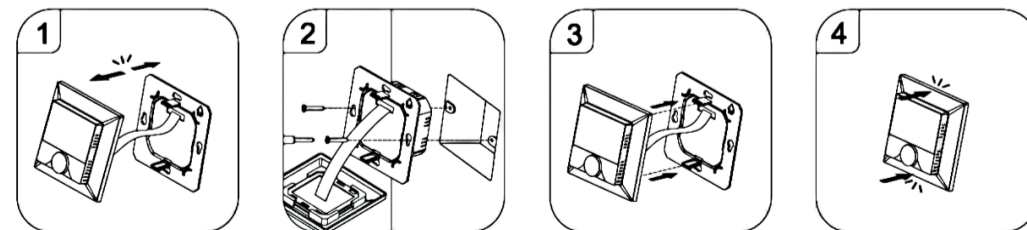
Stan wyłączenia, naciśnij długo lub 3-5 sekund, aby uzyskać dostęp do opcji zaawansowanej **P**. Obróć pokrętkę, aby zmienić wartość. Po ustawieniu parametry zostaną automatycznie zapisane

Nr.	Opcje ustawień	Funkcja ustawienia danych	Ustawienia fabryczne
P1	Zużycie energii w ciągu ostatniego dnia	XXXX Kwh, naciśnij i przytrzymaj, aby wyczyścić dane	
P2	Całkowity pobór mocy	XXXX Kwh, naciśnij i przytrzymaj, aby wyczyścić dane	
P3	Moc znamionowa urządzenia grzewczego	XXXX W, Zakres ustawień: 100-3500W	2 000 W

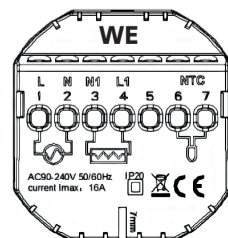
HISTEREZA - limit wartości temperatury mierzonej czujnika zewnętrznego wynosi 28°C dla ustawień fabrycznych (6), wartość histerezyczujnika zewnętrznego (3) wynosi 2. Gdy temperatura wzrośnie powyżej 28 °C, wówczas przekaźnik przestanie działać i wyświetli błąd (migający symbol wysokiej temperatury). Jeśli temperatura spadnie do 5 °C, przekaźnik będzie nadal działać, a alarm zostanie wyłączony. (Można go używać tylko wtedy, gdy temperatura w pomieszczeniu jest niższa niż temperatura ustawiona)

WYŚWIETLANIE USTEREK CZUJNIKA - Wybierz prawidłowy sposób działania czujnika wbudowanego i zewnętrznego, w przypadku złego wyboru lub uszkodzenia czujnika (awaria), na ekranie wyświetli się „E1” lub „E2”. Termostat przestanie grzać do czasu usunięcia usterki.

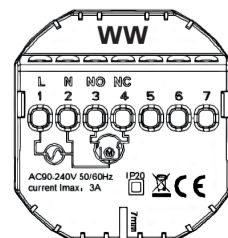
INSTRUKCJE PODŁĄCZENIA I INSTALACJI



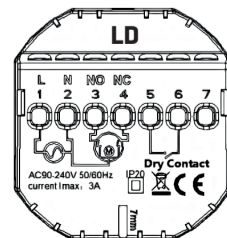
PODŁĄCZENIE



WE - ogrzewanie elektryczne



WW - podgrzewanie wody

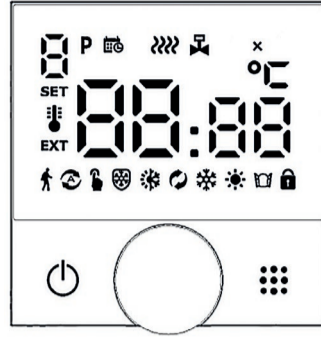


LD - ogrzewanie bojlerem i podgrzewanie wody

INSTRUCTION MANUAL - TERMOFOL TF-H5 HEATING THERMOSTAT

CHARACTERISTICS

Termofol H5 thermostat is an advanced device designed for optimal management of electric heating systems. Thanks to modern technology, an intuitive interface and many functions, the Termofol H5 thermostat ensures maximum convenience and energy efficiency. Below is a drawing of the thermoregulator display and its basic technical parameters.



SPECIFICATION

Power: 90-240 Vac 50/60HZ
 Sensor: NTC(10k)1%
 Current: 3A (WW) 16A (WE)
 Set temperature range: 1-70°C

Default set temperature range: 5-35°C
 Accuracy: ±0.5 °C
 Size: 82 x 82 mm (frame)
 Degree of protection: IP20

DISPLAY ICON

- Program mode
- Manual mode
- Temporary manual mode
- Holiday mode
- Heating on
- Room temperature
- SET** Set the temperature
- Child lock
- Clock icon
- Antifreeze
- Blinking, activate window function
- EXT** External sensor temperature
- Cooling mode, this icon is always displayed when switching to cooling mode and flashes when the cooling load is output

OPERATION KEY

- Short press to turn on/off thermostat. Long press to Lock/Unlock key.
- Power off state, long press to enter advanced option **P**
- Rotate left-minus
- Rotate right -plus
- Power on state short press to choose manual or auto mode.
- Long press to program/set time/set holiday mode and so on.
- Power off state short press to display EXT sensor temperature, long press to set advance options
- On program mode, rotate the knob into temporary manual mode

SETTING TIME

Turn on thermostat, long press to enter setting interface, rotate the knob to choose , then short press to set time, next press to choose hour, minute and week, rotate the knob to change the value.

HOLIDAY MODE

Turn on thermostat, long press to enter setting interface, rotate the knob to choose , then short press to enter, short press to choose days and temperature, rotate the knob to change the value.

PROGRAMMABLE

There are six programming working modes for users to choose:
5+2 (default), 6+1, 7 day (same as every day).

Select the programming working mode from Advanced option A. Turn on thermostat, long press to enter setting interface, rotate the knob to choose **P**, then short press to program, short press to choose hour, minute and temperature, rotate the knob to change the value. After finished, wait 10 seconds to exist.

P1	P2	P3	P4	P5	P6
Wake up	Out door	Back home	Out door	Back home	Sleep
6:00	20 °C	8:00	15 °C	11:30	15 °C
		13:30	15 °C	17:00	15 °C
				22:00	15 °C

ADVANCE OPTION

Turn off thermostat, long press to enter advance option. Short press to choose item, rotate the knob to change the value. After setting, the parameters will be automatically saved, press or wait 10 seconds to exit the menu.

No.	Items	Parameter	Default
1	Measure Temperature Calibration	-9~+9 °C	-1
2	Temperature return difference	0.5-2.5 °C	1 °C
3	External sensor control return difference	1~9 °C	2
4	Choose sensor	N1: internal sensor (high temperature protection closed) N2: external sensor (high temperature protection closed) N3: internal sensor for temperature controlling, external sensor for high temperature protection	N3
5	Child lock	0: half lock 1: full lock	0
6	High temperature protection	1: 20°C - 70°C 2: less than 20°C, display --- mean closed this function	28
7	Low temperature protection	1: 1°C-10°C 2: more than 10°C display --- mean closed this function	5
8	The lowest setting temperature	1-10 °C	5
9	The highest setting temperature	20-70 °C	35
A	Descaling function	0: closed 1: open	0
B	Power with memory function	0: Power with memory function 1: Off state after connecting with power 2: On state after connecting with power	0
C	Programmable	0: 5+2; 1: 6+1; 2: 7	0
D	Standby display	0: display nothing 1: Standby brightness is weak-bright 2: Standby brightness is semi-bright	2
E	Reset	Long press until whole display 10-20°C, setting temperature is 10°C, decrease it, will display --- then canceled this function	Ao
F	Window function triggers temperature	10-20 min	10
H	Window function running time	0: heating 1: cooling	0
L	Heating/Cooling mode		

ADVANCE OPTION P

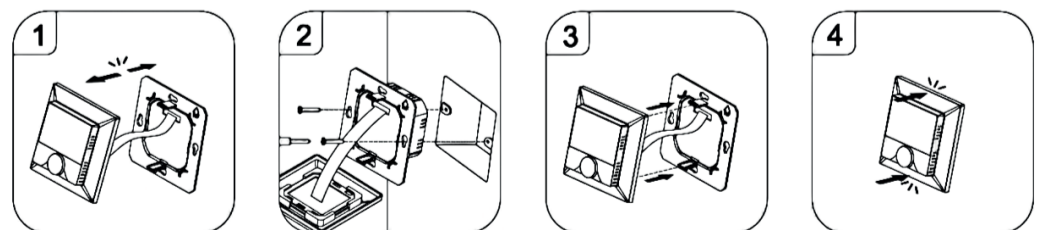
Power off state, long press for 3-5 seconds to access advanced option **P**. Rotate the knob to change the value. After setting, the parameters will be automatically saved and exited after holding the interface for 10 seconds.

No.	Items	Parameter	Default
P1	Power consumption of previous day	XXXX Kwh, long press to clear the data	
P2	Total power consumption	XXXX Kwh, long press to clear the data	
P3	Rate power of heating device	XXXX W, Setting range: 100-3500W	2000W

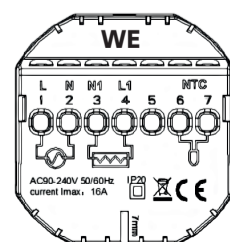
RETURN DIFFERENCE - Limit valve of external sensor is 28°C for factory default (6), value of external sensor control return difference (3) is 2. when temperature rise to 28 °C, then relay stop working and will remind high temperature protection alarm . If temperature decline to 5 °C relay continue to work and alarm will be relieved. (it can be operated, only when indoor temperature is lower than setting temperature).

SENSOR FAULT DISPLAY - Please choose correct working way of built-in and external sensor, if choose wrongly or sensor fault (breakdown), "E1" or "E2" will be displayed on the screen. Thermostat will stop heating until the fault is eliminated

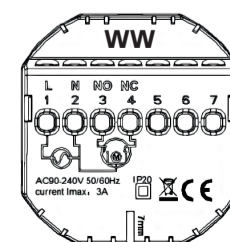
WIRING AND INSTALLATION INSTRUCTIONS



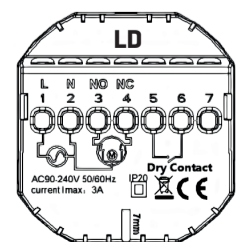
WIRING



WE - electrical heating



WW - water heating



LD - boiler heating and water heating